

ECÓGRAFO  
SAMSUNG | HS70A

CRYSTAL VUE™ 6D

Desarrollado por  
CrystalLive™



INTERNATIONAL DESIGN  
EXCELLENCE AWARDS '17  
FINALIST

DESIGN  
AWARD  
2017

Descargue la aplicación  
Hello Mom™  
en su smartphone.



# FLUJO DE TRABAJO OPTIMIZADO

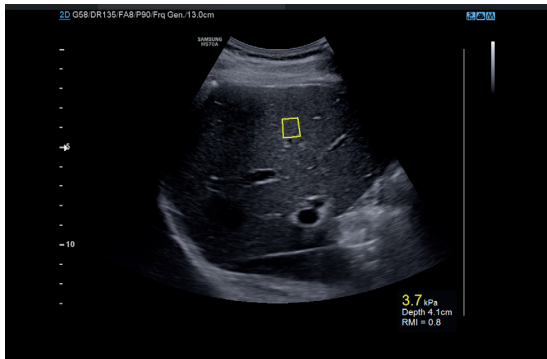
/medisonicperu    01 224-6609    www.medisonicperu.com

**medisonic**® Calidad en tecnología médica

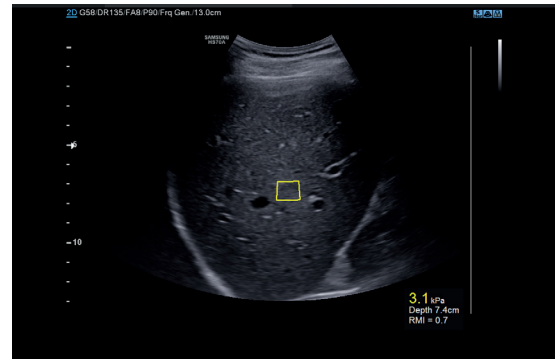
Representante exclusivo en Perú de **SAMSUNG**

## S-Shearwave™ \*

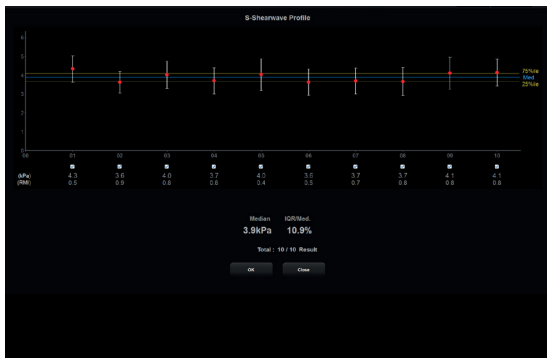
S-Shearwave™ detecta la velocidad de la onda de corte propagada a través de la lesión objetivo y muestra la medición numérica de rigidez en kPa om/s junto con un índice de medición confiable (RMI)\*. Un perfil gráfico proporciona un rango de variación intuitivo (VR) para representar la uniformidad de la rigidez del tejido dentro de la región de interés (ROI). S-Shearwave™ no es invasivo y le ayuda a medirla rigidez del hígado con facilidad.



Hígado (profundidad común) \*\*



Hígado (profundidad profunda) \*\*



Perfil de S-Shearwave™ \*\*

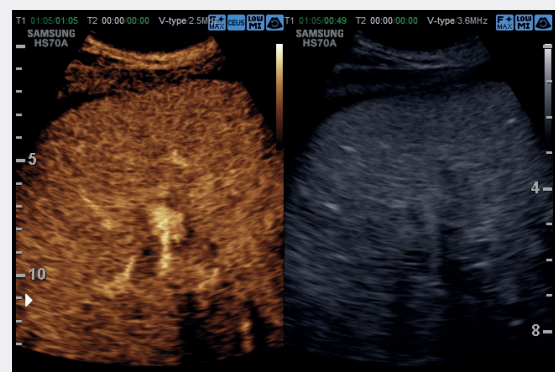
Series	Stiffness (kPa)	Stiffness (m/s)	Depth (cm)	RMI
[1]	4.3	1.20	3.9	0.8
[2]	3.6	1.10	3.9	0.8
[3]	4.0	1.20	3.9	0.8
[4]	3.7	1.11	3.9	0.8
[5]	4.0	1.20	3.9	0.8
[6]	3.5	1.10	3.9	0.8
[7]	3.7	1.11	3.9	0.7
[8]	4.1	1.19	4.1	0.8
[9]	4.1	1.19	4.1	0.8
[10]	4.1	1.19	4.1	0.8
[11]	4.1	1.19	4.1	0.8
[12]	4.1	1.19	4.1	0.8
[13]	4.1	1.19	4.1	0.8
[14]	4.1	1.19	4.1	0.8
[15]	4.1	1.19	4.1	0.8
[16]	4.1	1.19	4.1	0.8
[17]	4.1	1.19	4.1	0.8
[18]	4.1	1.19	4.1	0.8
[19]	4.1	1.19	4.1	0.8
[20]	4.1	1.19	4.1	0.8
[21]	4.1	1.19	4.1	0.8
[22]	4.1	1.19	4.1	0.8
[23]	4.1	1.19	4.1	0.8
[24]	4.1	1.19	4.1	0.8
[25]	4.1	1.19	4.1	0.8
[26]	4.1	1.19	4.1	0.8
[27]	4.1	1.19	4.1	0.8
[28]	4.1	1.19	4.1	0.8
[29]	4.1	1.19	4.1	0.8
[30]	4.1	1.19	4.1	0.8
[31]	4.1	1.19	4.1	0.8
[32]	4.1	1.19	4.1	0.8
[33]	4.1	1.19	4.1	0.8
[34]	4.1	1.19	4.1	0.8
[35]	4.1	1.19	4.1	0.8
[36]	4.1	1.19	4.1	0.8
[37]	4.1	1.19	4.1	0.8
[38]	4.1	1.19	4.1	0.8
[39]	4.1	1.19	4.1	0.8
[40]	4.1	1.19	4.1	0.8
[41]	4.1	1.19	4.1	0.8
[42]	4.1	1.19	4.1	0.8
[43]	4.1	1.19	4.1	0.8
[44]	4.1	1.19	4.1	0.8
[45]	4.1	1.19	4.1	0.8
[46]	4.1	1.19	4.1	0.8
[47]	4.1	1.19	4.1	0.8
[48]	4.1	1.19	4.1	0.8
[49]	4.1	1.19	4.1	0.8
[50]	4.1	1.19	4.1	0.8
[51]	4.1	1.19	4.1	0.8
[52]	4.1	1.19	4.1	0.8
[53]	4.1	1.19	4.1	0.8
[54]	4.1	1.19	4.1	0.8
[55]	4.1	1.19	4.1	0.8
[56]	4.1	1.19	4.1	0.8
[57]	4.1	1.19	4.1	0.8
[58]	4.1	1.19	4.1	0.8
[59]	4.1	1.19	4.1	0.8
[60]	4.1	1.19	4.1	0.8
[61]	4.1	1.19	4.1	0.8
[62]	4.1	1.19	4.1	0.8
[63]	4.1	1.19	4.1	0.8
[64]	4.1	1.19	4.1	0.8
[65]	4.1	1.19	4.1	0.8
[66]	4.1	1.19	4.1	0.8
[67]	4.1	1.19	4.1	0.8
[68]	4.1	1.19	4.1	0.8
[69]	4.1	1.19	4.1	0.8
[70]	4.1	1.19	4.1	0.8
[71]	4.1	1.19	4.1	0.8
[72]	4.1	1.19	4.1	0.8
[73]	4.1	1.19	4.1	0.8
[74]	4.1	1.19	4.1	0.8
[75]	4.1	1.19	4.1	0.8
[76]	4.1	1.19	4.1	0.8
[77]	4.1	1.19	4.1	0.8
[78]	4.1	1.19	4.1	0.8
[79]	4.1	1.19	4.1	0.8
[80]	4.1	1.19	4.1	0.8
[81]	4.1	1.19	4.1	0.8
[82]	4.1	1.19	4.1	0.8
[83]	4.1	1.19	4.1	0.8
[84]	4.1	1.19	4.1	0.8
[85]	4.1	1.19	4.1	0.8
[86]	4.1	1.19	4.1	0.8
[87]	4.1	1.19	4.1	0.8
[88]	4.1	1.19	4.1	0.8
[89]	4.1	1.19	4.1	0.8
[90]	4.1	1.19	4.1	0.8
[91]	4.1	1.19	4.1	0.8
[92]	4.1	1.19	4.1	0.8
[93]	4.1	1.19	4.1	0.8
[94]	4.1	1.19	4.1	0.8
[95]	4.1	1.19	4.1	0.8
[96]	4.1	1.19	4.1	0.8
[97]	4.1	1.19	4.1	0.8
[98]	4.1	1.19	4.1	0.8
[99]	4.1	1.19	4.1	0.8
[100]	4.1	1.19	4.1	0.8

Informe S-Shearwave™ \*\*

\* Índice de medición confiable (IMC): Indicador que calcula la confiabilidad de la rigidez calculada para respaldar

## CEUS+ \*

CEUS+ es una tecnología de imágenes de mejora del contraste que utiliza las características de los agentes de contraste de ultrasonido. El agente de contraste de microburbujas inyectado en el cuerpo a través de la vena o similar se somete a realizar una resonancia no lineal debido a la estimulación de la energía ultrasónica. Además de la señal no lineal generada por este método, la imagen de contraste de ultrasonido se implementa utilizando la señal armónica y por lo tanto, se utiliza para el diagnóstico basado en las características de contraste a lo largo del tiempo.



Hígado con Ascites \*\*



¿Deseas más información?